

3 T – Daten, Software, & Fenster

1. Füllen Sie die Lücken mit den entsprechenden Begriffen aus.

Grundsätzlich gibt es entweder _____ oder _____ Daten.

Der Computer kann Daten nur in _____ Form verarbeiten. Dabei gibt es nur _____ Ziffern, die _____ und die _____. Diese Ziffern sind die kleinste Form und werden _____ genannt. Die nächst größere Einheit ist ein _____. Um ein 1 Zeichen darstellen zu können braucht man entweder _____ oder _____.

Die nachfolgende Einheit heißt: _____ und besteht aus _____ . Wenn man ca. eine Million Zeichen darstellen möchte, braucht man 1 _____. Danach gibt es noch die Einheiten _____ und _____.

2. Software lässt sich in drei hierarchische Ebenen unterteilen.

1. Ebene (unterste) _____

2. Ebene _____

3. Ebene (oberste) _____

3. Nennen Sie drei Softwareprodukt der Ebenen 2

... und sieben Softwareprodukte der Ebene 3

sowie das Softwareprodukt der Ebene 1 _____.

4. Welche Software sollte heute standardmäßig auf jedem PC installiert sein, der eine Verbindung zum Internet aufbauen kann?

und zusätzlich ist _____ sehr nützlich.

5. Windows hat eine grafische Benutzeroberfläche. Wie heißt die Abkürzung dafür?

Übungen & Tests

6. Windows hat, nicht erst seit dieser Version, die Möglichkeit mit verschiedenen Benutzern zu arbeiten. Wenn Sie sich als Benutzer von Ihrem System wieder abmelden wollen, gibt es zwei Möglichkeiten.

Möglichkeit 1. : _____

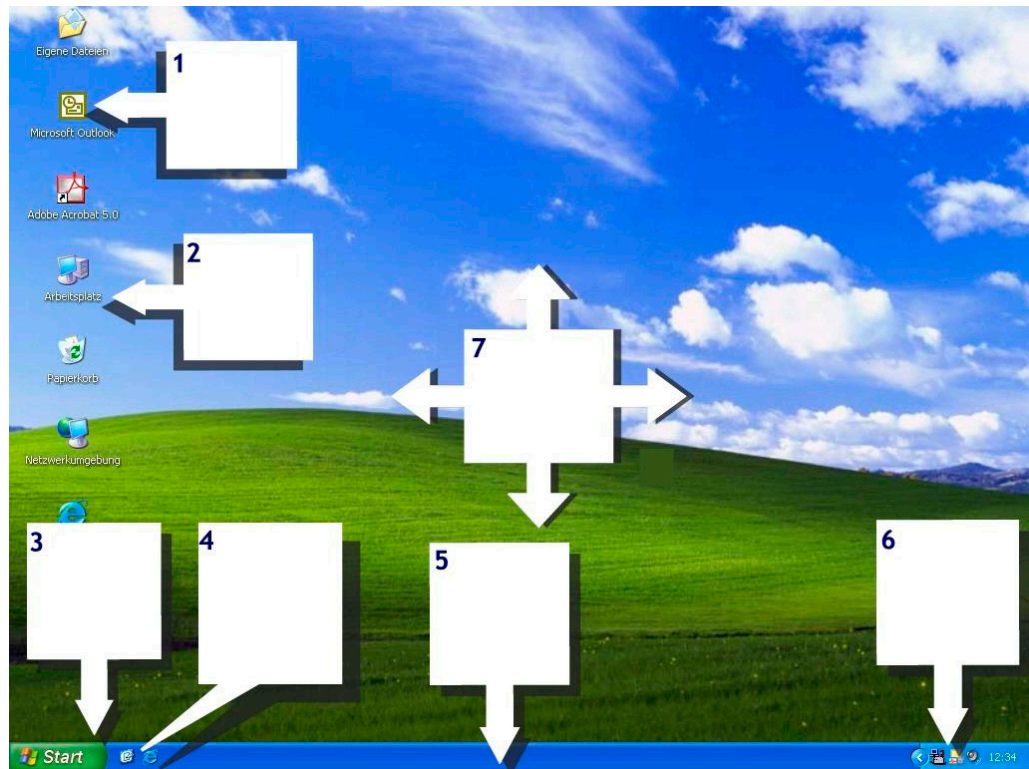
Wann sollte man das tun? _____

Weshalb sollten Sie das tun? _____

Möglichkeit 2. : _____

Wann sollte man das tun? _____

7. Betrachten Sie das Bild. Tragen Sie in die weißen Feldern mit den Nummer die dazugehörigen Begriffe ein.



Für die Nr. 1 gibt es 3 verschiedene Begriffe; für die Nr. 6 einen deutschen und einen englischen Begriff.

8. Welche Hardware brauchen Sie unbedingt um sich mit Windows „verständigen“ zu können?
9. Welche Hauptaufgabe hat Windows?

10. Welche weiteren Aufgaben hat das Betriebssystem? Nennen Sie mindestens drei!

11. Mit der Software erwirbt man eine Lizenz.

a) Was bedeutet Lizenz? _____

b) Was versteht man unter Vollversion? _____

c) Was ist Shareware? _____

Vorteil der Shareware: _____

Nachteil(e) der Shareware: _____

d) Was ist Freeware? _____

e) Was ist Public Domain? _____

f) Was versteht man unter Update? _____

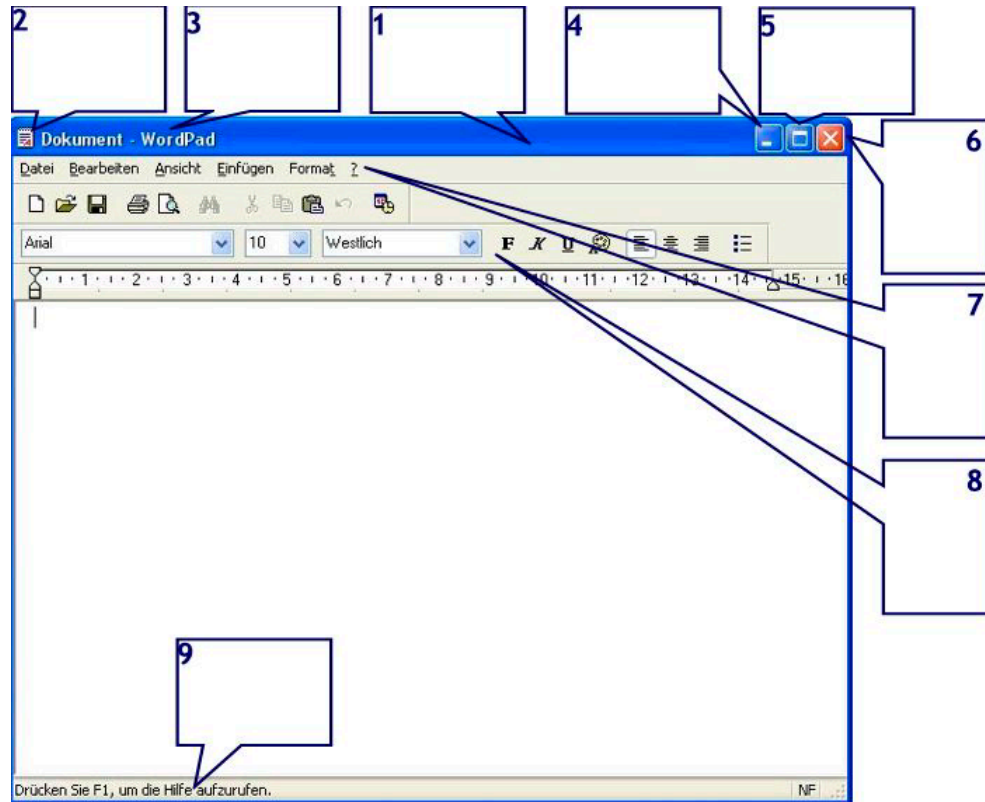
Vorteil des Updates: _____

Nachteil des Updates: _____

g) Was bedeutet Registrierung? _____

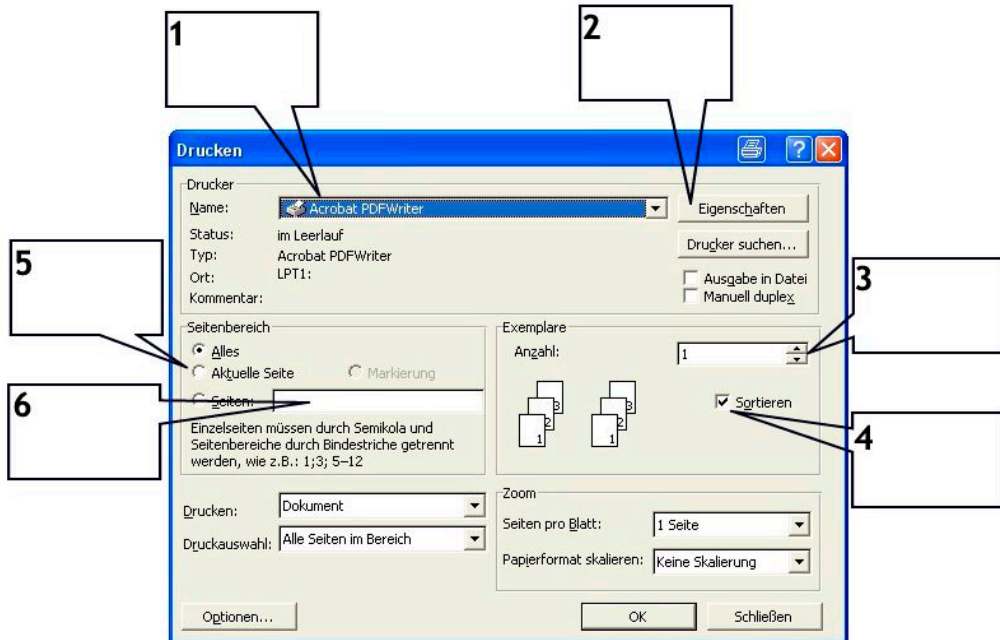
Vorteile einer Registrierung (mindestens zwei):

12. Betrachten Sie das Bild. Tragen Sie in die weißen Feldern mit den Nummer die dazugehörigen Begriffe ein.

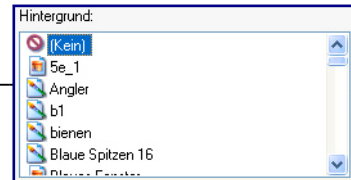


13. Woran erkennt man ein aktiviertes Fenster? Nennen Sie mindestens zwei Merkmale.

14. Betrachten Sie das Bild. Tragen Sie in die weißen Feldern mit den Nummer die dazugehörigen Begriffe ein.



- 7) Wie heißt das Feld, das Sie rechts sehen?



- 8) Und wie heißt die Leiste am rechten Rand?

15. Welche Eigenschaften hat das Betriebssystem Windows? Nennen Sie mindestens zwei und erläutern Sie diese!

